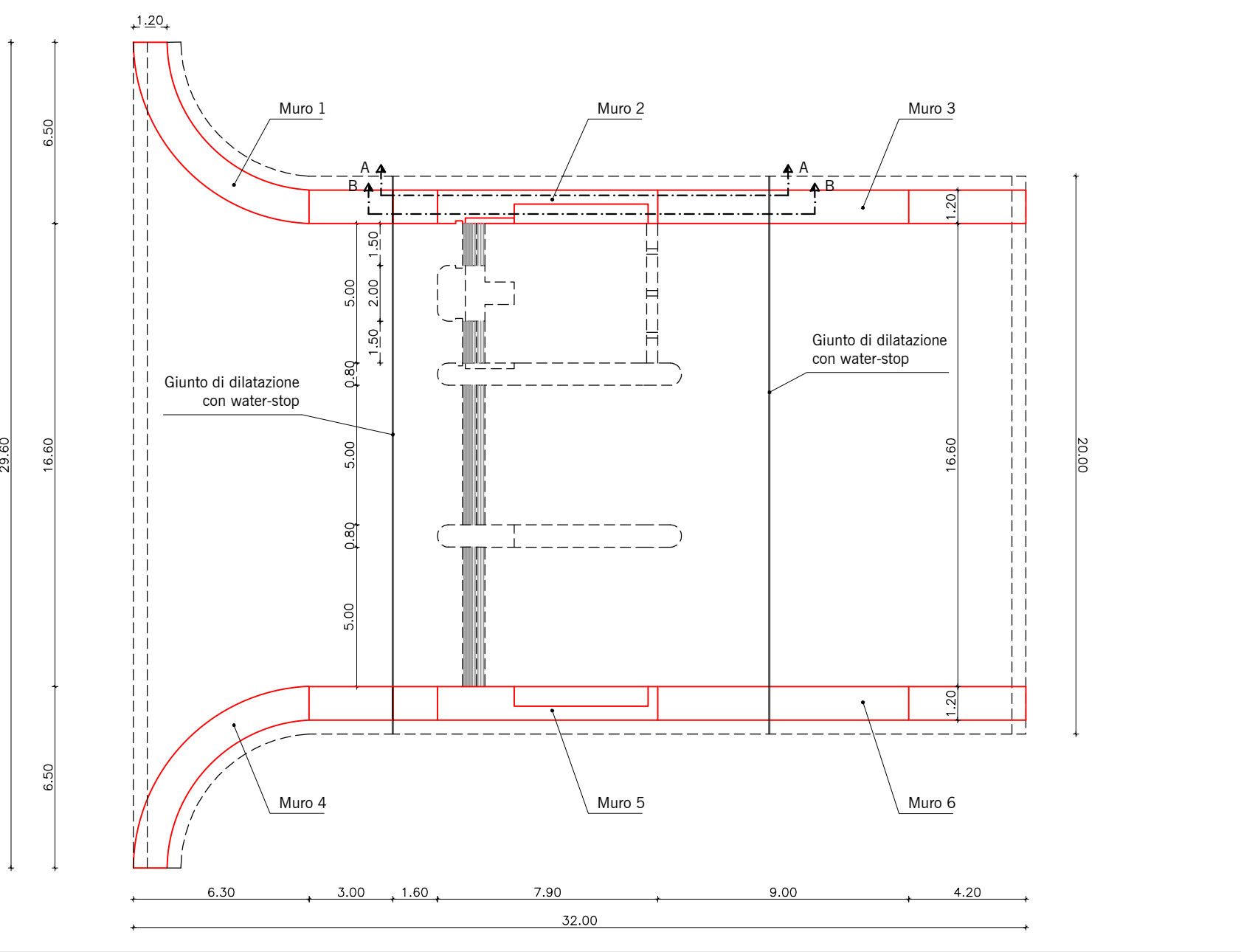
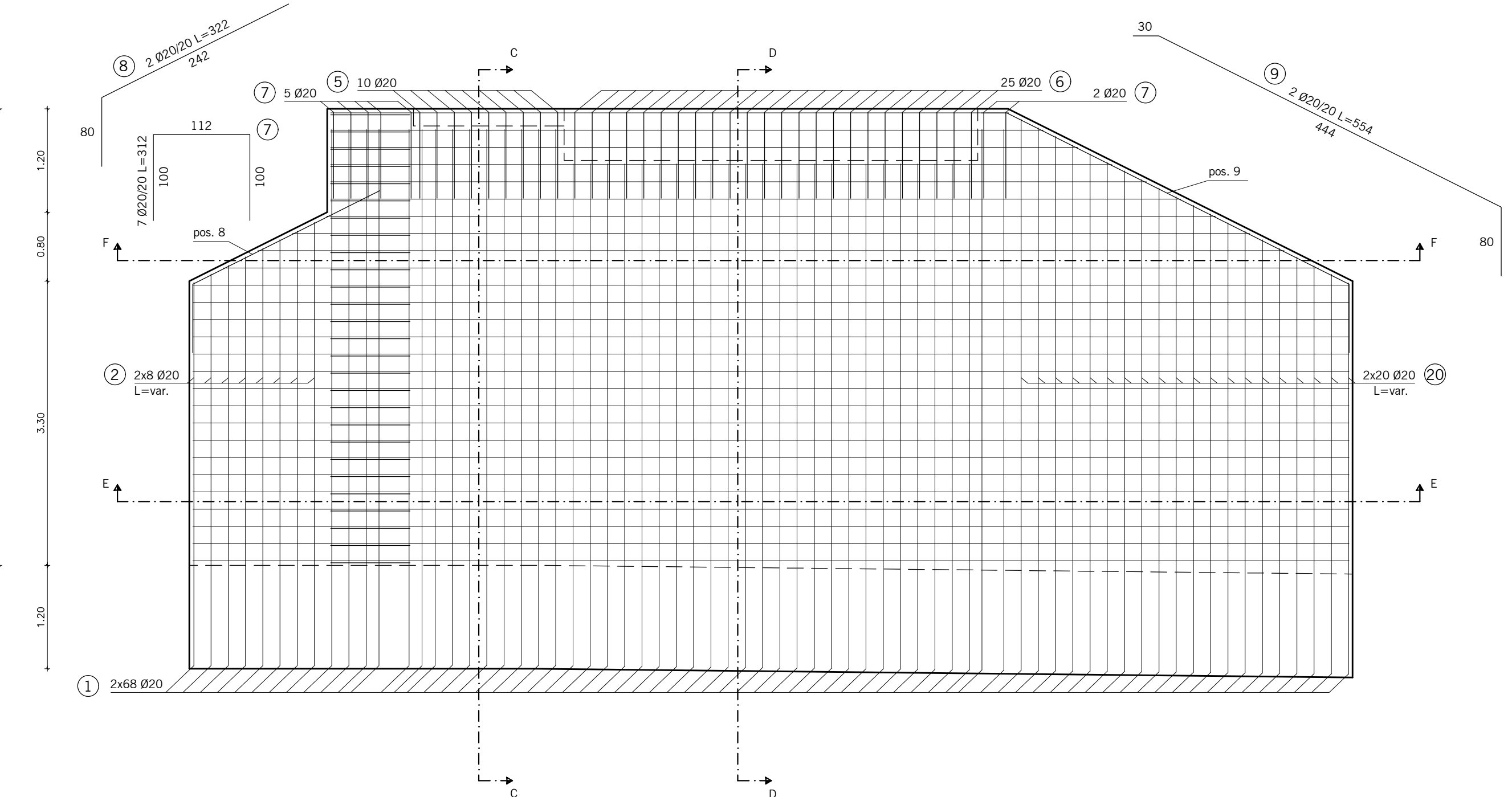


Pianta muri laterali

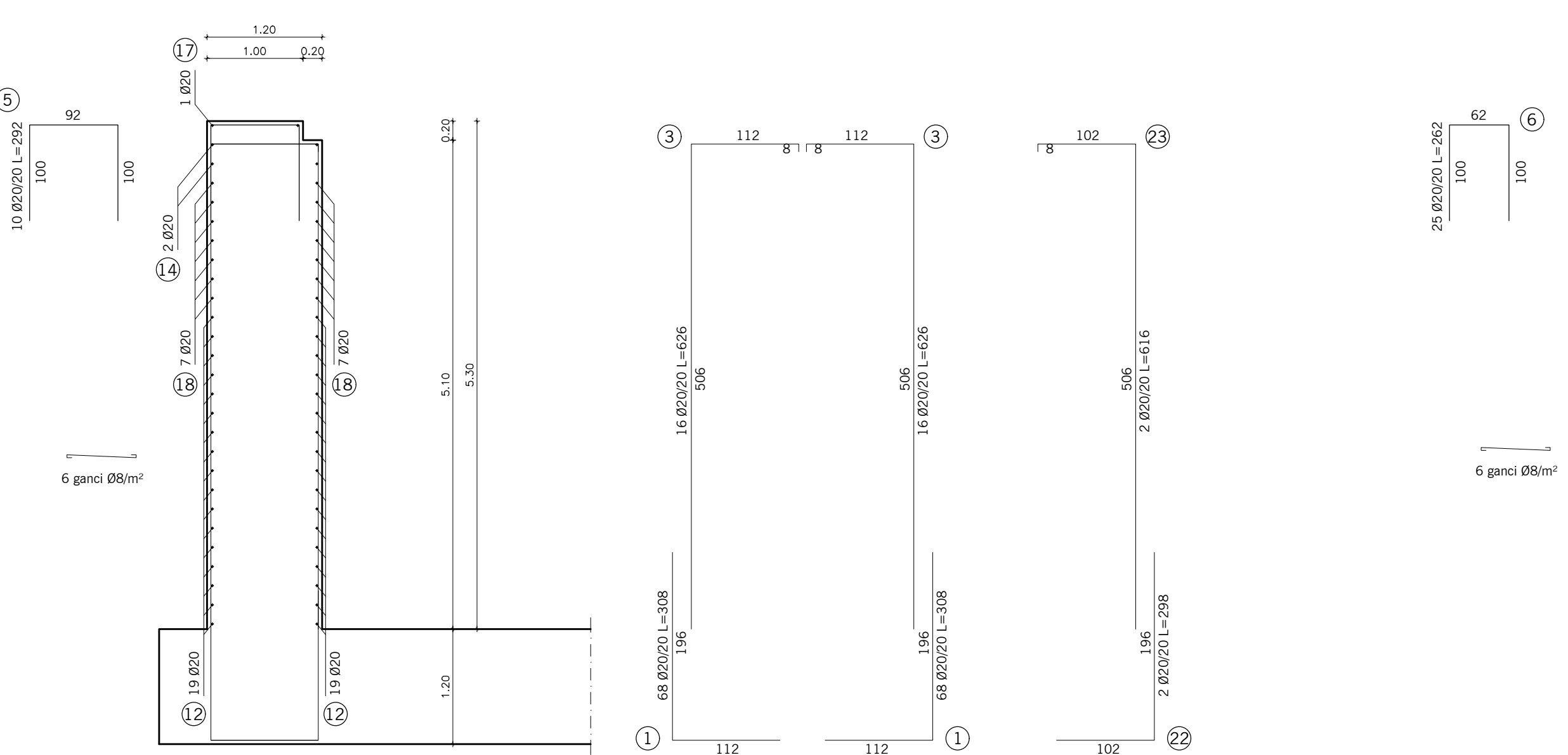
Scala 1:200



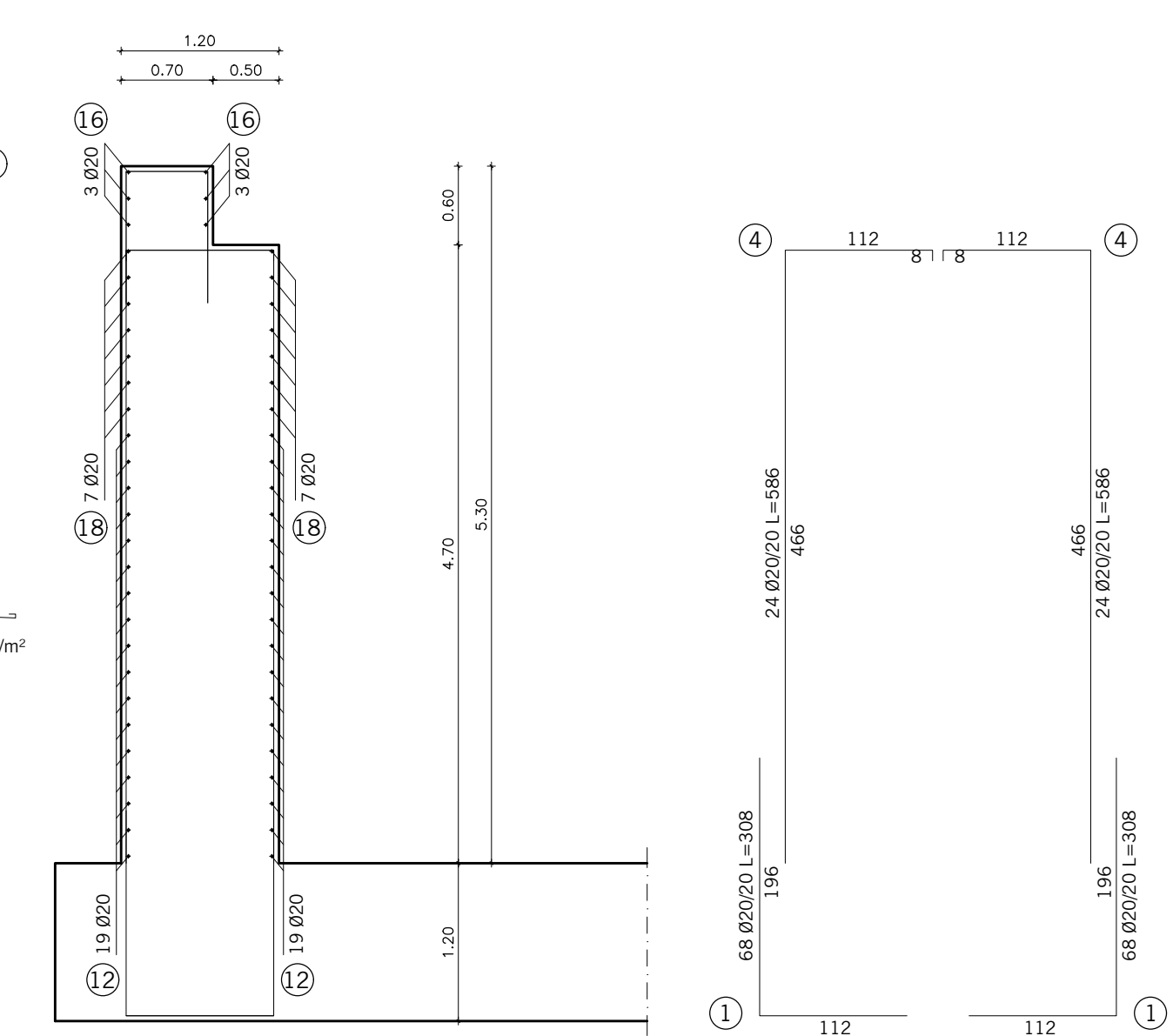
MURO 2
Sezione A-A
Scala 1:50



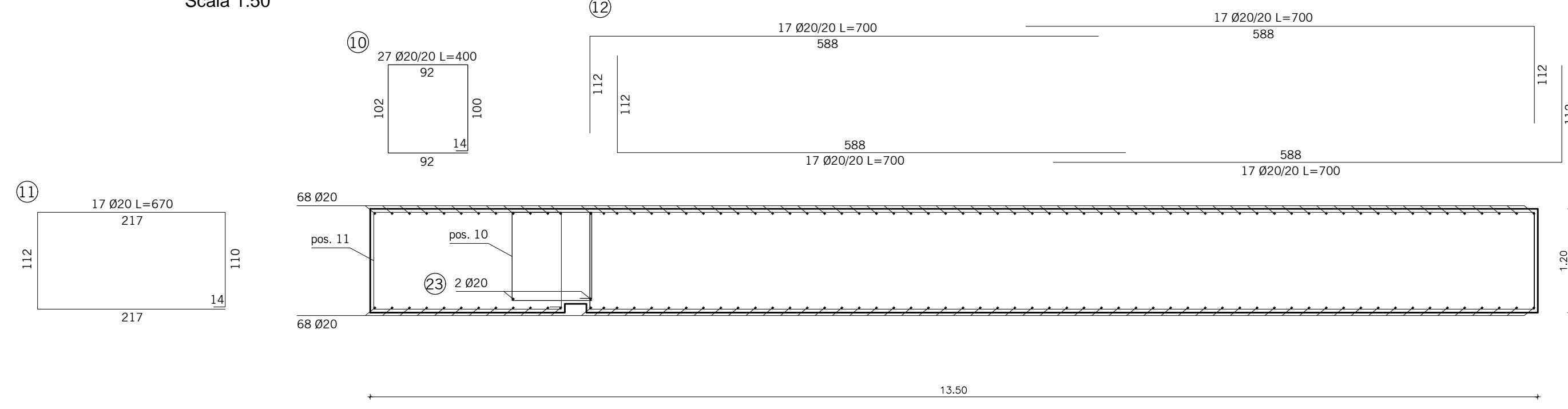
MURO 2
Sezione C-C
Scala 1:50



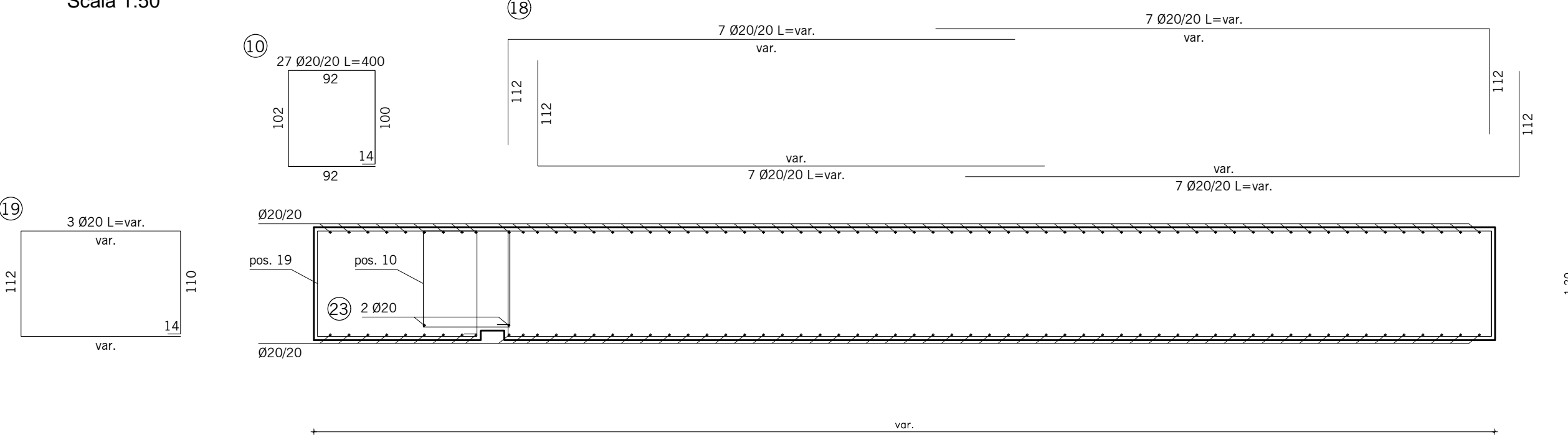
MURO 2
Sezione D-D
Scala 1:50



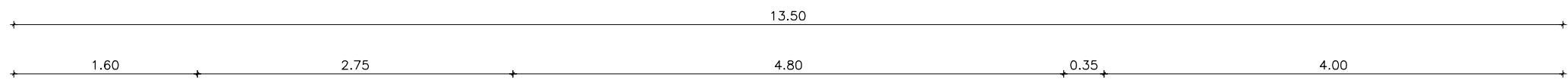
MURO 2
Sezione E-E
Scala 1:50



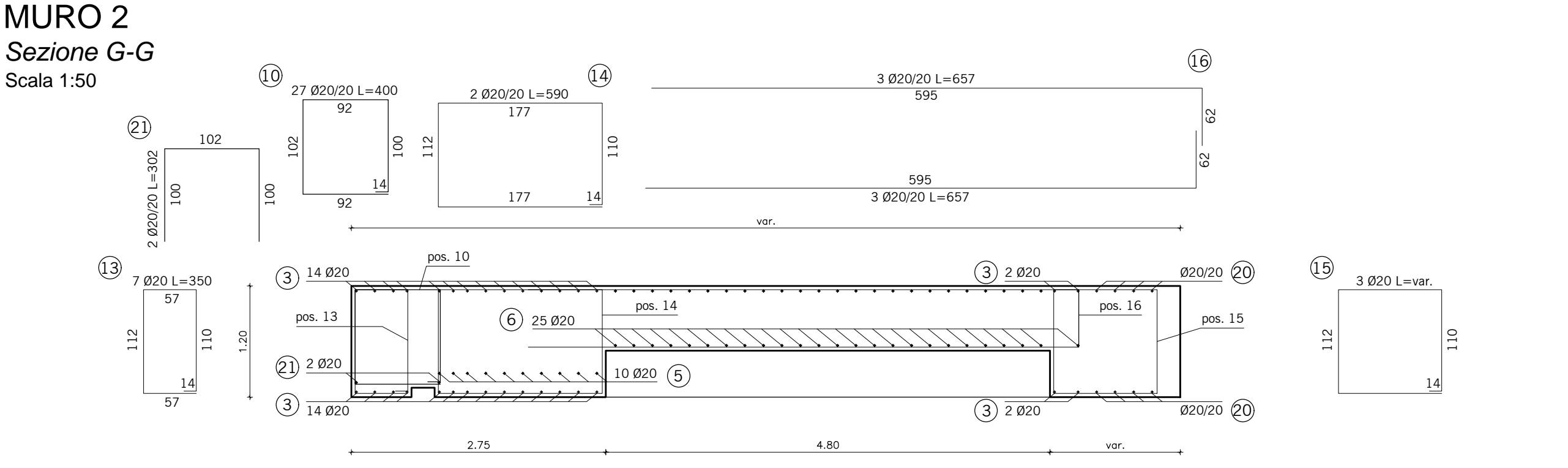
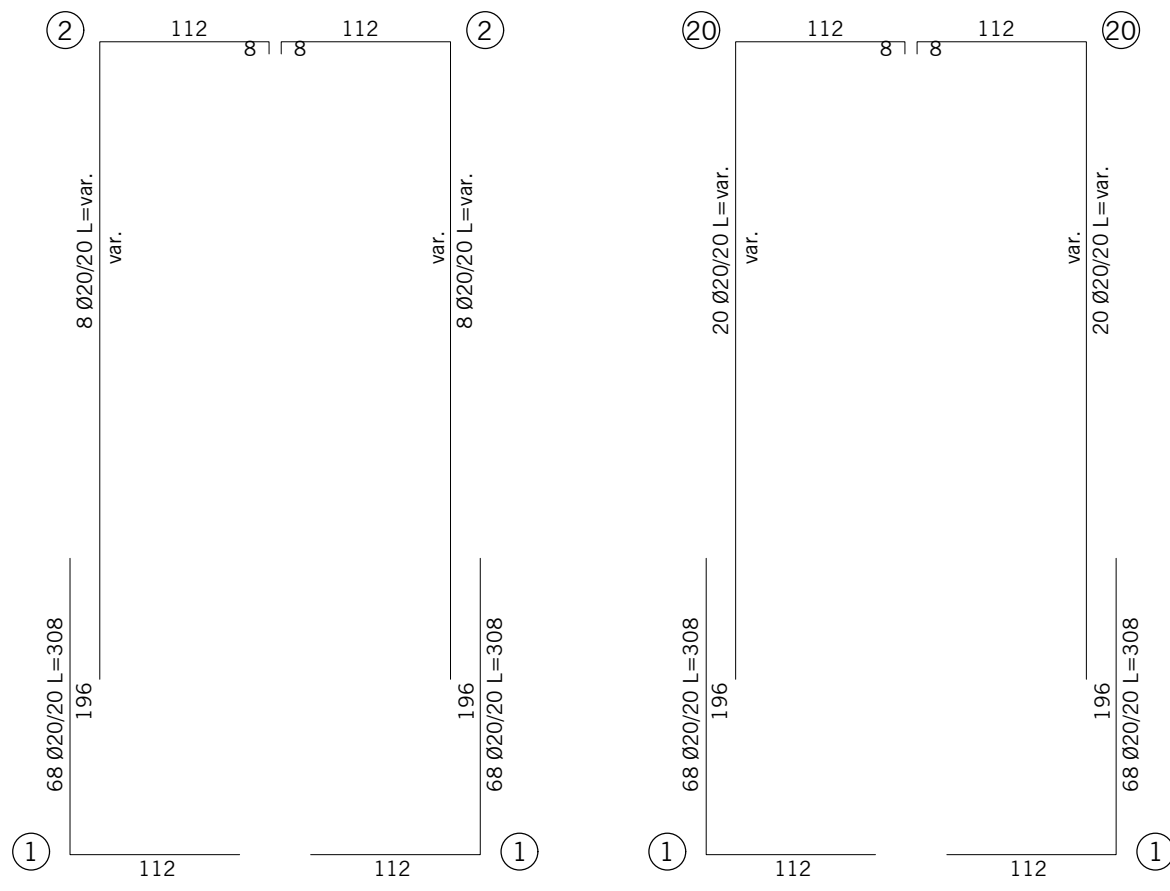
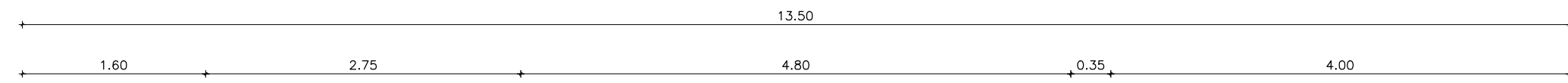
MURO 2
Sezione F-F
Scala 1:50



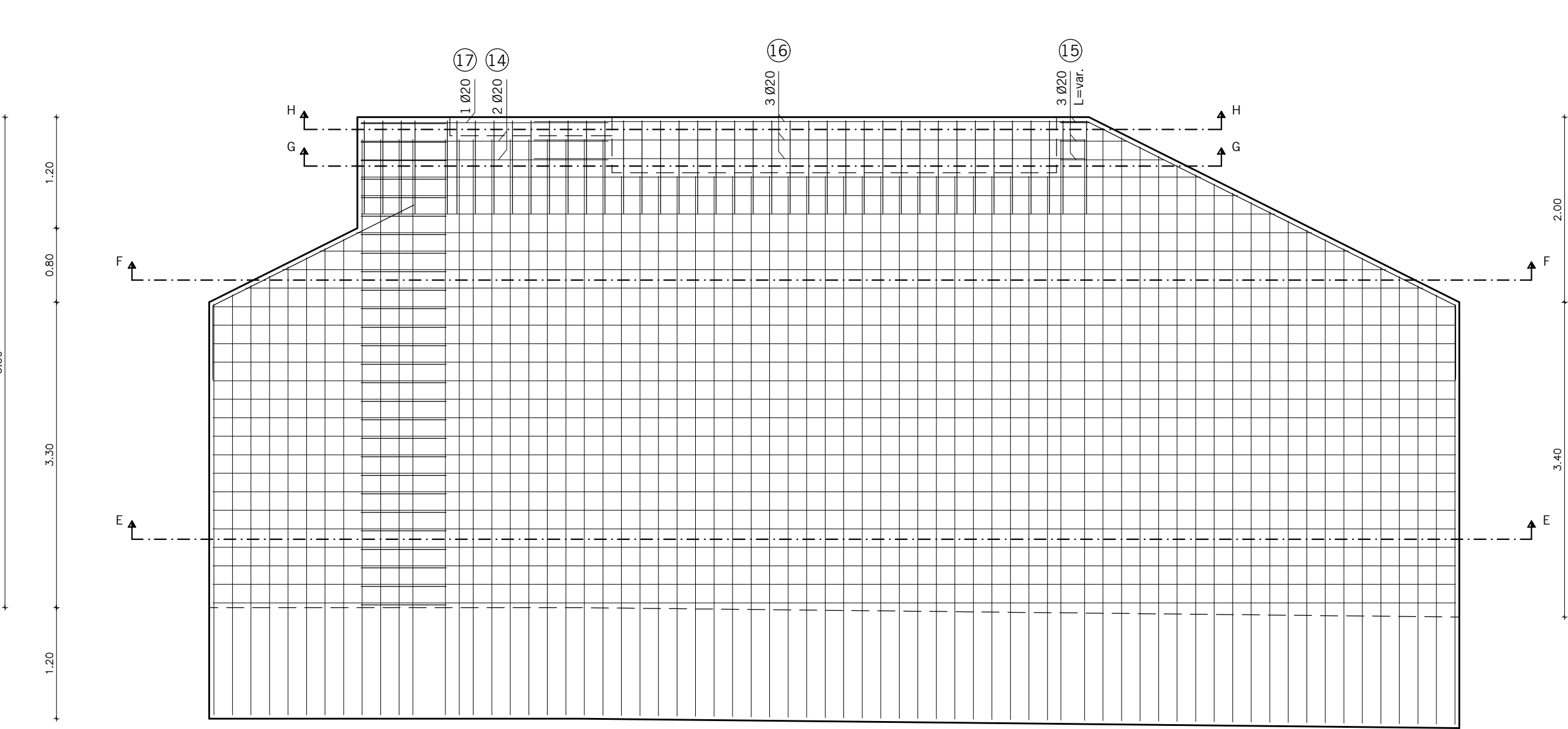
MURO 2
Sezione B-B
Scala 1:50



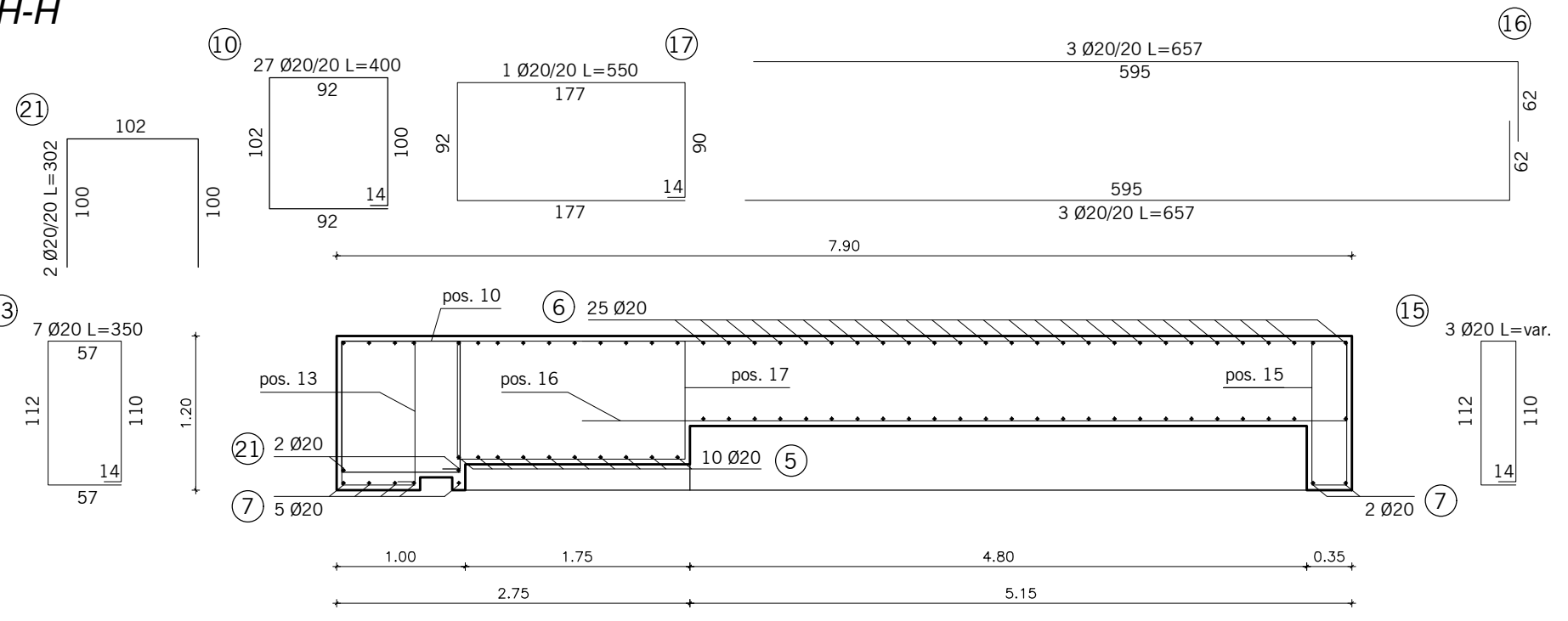
MURO 2
Sezione B-B
Scala 1:50



MURO 2
Sezione A-A
Scala 1:50



MURO 2
Sezione H-H
Scala 1:50



PRESCRIZIONI GENERALI

- Prima di effettuare getti avvertire la D.L. con congruo anticipo per il relativo consenso.
- In caso di dubbi o incongruenze l'impresa è tenuta ad avvertire tempestivamente la D.L.
- Effettuare sempre il confronto dei disegni dei C.A. con quelli architettonici, e con eventuali indicazioni specifiche di capitolato. Nel caso vengano rilevate differenze o incongruenze avvertire tempestivamente la D.L.
- Non rilevare direttamente le misure dal disegno.
- Eventuali indicazioni direttamente riportate sul disegno hanno valore preminente rispetto alle indicazioni generali.
- Barre di collegamento tra lastre Ø 20 mm, trattate, nella parte centrale e per una lunghezza di 60 cm con prodotto a base di resina epossidica, specifica per la protezione dalla corrosione.
- Prevedere in cantiere cono Abrams per prove di consistenza con frequenza di almeno una prova ogni prelievo di campioni per i controlli di accettazione.

PRESCRIZIONI PER FERRI DI ARMATURA
Acciaio per le armature B450 C ad aderenza migliorata

ANCORAGGI:

- mediante sovrapposizione di almeno 40 Ø
- mediante ancoraggi in getti per almeno 40 Ø
- mediante piegatura a 90° di lunghezza pari a 10 Ø
- sovrapposizione minima reti elettrosaldate pari a 2 maglie

MANDRINI PER LA PIEGATURA DELLE BARRE:

- barre longitudinali : 12 Ø
- staffe : 4 Ø

PRESCRIZIONI PER CEMENTO ARMATO

- Calcestruzzo per strutture non armate C 12 / 15 N/mm²
- Calcestruzzo per strutture armate C 25 / 30 N/mm²
- Classe di esposizione XC2
- Classe di consistenza al getto S4
- Rapporto A/C max. 0.60
- Copriferro minimo 40 mm

REV.	DATA	DESCRIZIONE	REDATTO	VERIFICATO	APPROVATO
0	11/2013	CONSEGNA	G.Andreella	A.Bocato	M.Cocato
1	06/2014	REVISIONE PER RICHIESTE PLUS	A.Trivellato	A.Bocato	M.Cocato
2	12/2020	AGGIORNAMENTO PROGETTO ESECUTIVO	J.E.Lucca	J.E.Lucca	M.Cocato
3	01/2021	VERIFICA AGGIORNAMENTO PROGETTO ESECUTIVO	J.E.Lucca	J.E.Lucca	S.Fattorelli



OPERE DI LAMINAZIONE DELLE PIENE DEL FIUME OLONA DA REALIZZARE NEI COMUNI DI CANEGRATE (MI), LEGNANO (MI), PARABIAGO (MI), E S. VITTORE OLONA (MI)

**AGGIORNAMENTO
PROGETTO ESECUTIVO**

RESPONSABILE DEL PROCEDIMENTO: DOTT. ING. MARCO LA VEGLIA

PROGETTAZIONE: **A.T.I. TECHNITAL S.p.A. - mandataria**
BETA STUDIO S.r.l.

AGGIORNAMENTO: **BETA STUDIO S.r.l.**

Capo Progetto e Responsabile Integrazione Prestazioni Specialistiche: DOTT. ING. SERGIO FATTORELLI

ELABORAZIONE: BETA Studio S.r.l.	TITOLO ELABORATO: PROGETTO DELL'OPERA OPERA DI RESTITUZIONE ARMATURA MURI LATERALI TAV. 2/2	REV. 1:50/200	REV. 3	N° ELABORATO: PEPOVAL0403
NO ME FILE: PEPOVAL.dwg	DATA: GENNAIO 2021			